

“丁寧に誠実に”

人の未来と共に在り、

共に栄えるために。



≡KYOURITSU≡

会社案内

■会社概要

■組織図

■経営理念

■事業説明

製缶業

設備工事業

機械保全・保守

建設土木工事

■事業所案内

有限会社 共立工事



■ 会社概要

社名	有限会社 共立工事
会社設立	昭和 62 年 11 月 30 日
資本金	6,000 千円
登録	知事登録一般建設業
許可番号	知事許可（般-30）第 459028 号
建設業の種類	機械器具設置工事業 鋼構造物工事業 とび・土工工事業 電気工事業 管工事業 土木工事業 解体工事業
会社役員	代表取締役会長 梶浦 修二 代表取締役社長 梶浦 雅丈
従業員数	令和 6 年 11 月現在 22 名（ベトナム人エンジニア 8 名）

< 主な取引会社 >

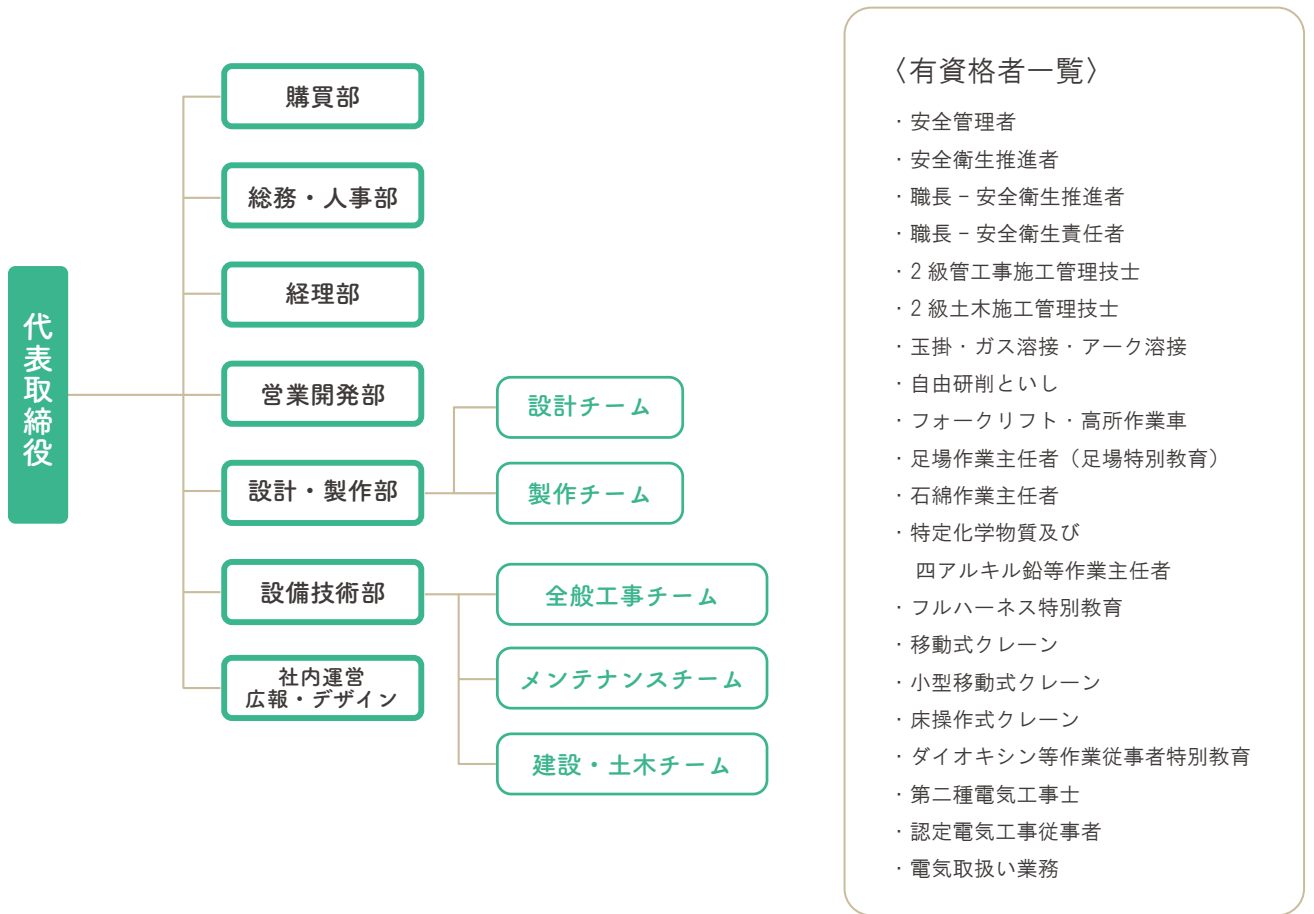
住友大阪セメント株式会社 大阪支店
住友大阪セメント株式会社 広島支店
住友大阪セメント株式会社 岡山営業所
住友大阪セメント株式会社 四国支店
住友大阪セメント株式会社 東北支店
エスオーエンジニアリング株式会社
アイベステクノ株式会社
株式会社イチネンケミカルズ
糸川産業株式会社
荻原実業株式会社
株式会社大川原製作所
株式会社コベルコ E&M
山九プラントテクノ株式会社
サントリープロダクツ株式会社
星光 PMC 株式会社
第一工業株式会社
ダイネン株式会社
滝川工業株式会社
中野プランツ株式会社
日本通運株式会社
株式会社 ノザワ
播州調味料株式会社
丸尾カルシウム株式会社
三菱マテリアルテクノ株式会社

他（順不同）



KYOURITSU

■ 組織図



■ 経営理念

丁寧 に 誠実に

— 期待を超えていく創造力 —

- 一、品質の高い製品、技術、知識を提供し、正当な利潤を得ることで、真に必要とされる会社にしよう
- 一、どうすればできるのかを考えよう
常に前向きな思考で創造し、お客様に想像以上の感動を与えよう
- 一、業務を通じて自己の成長や技術の向上に努め、家族と共に幸せになれる会社にしよう
- 一、顧客や社会、仲間など 周りの人との縁を大切に、未来に向けて共に繁栄しよう
- 一、いつでもどこでも明るい挨拶 背筋を伸ばして元気に頑張りましょう



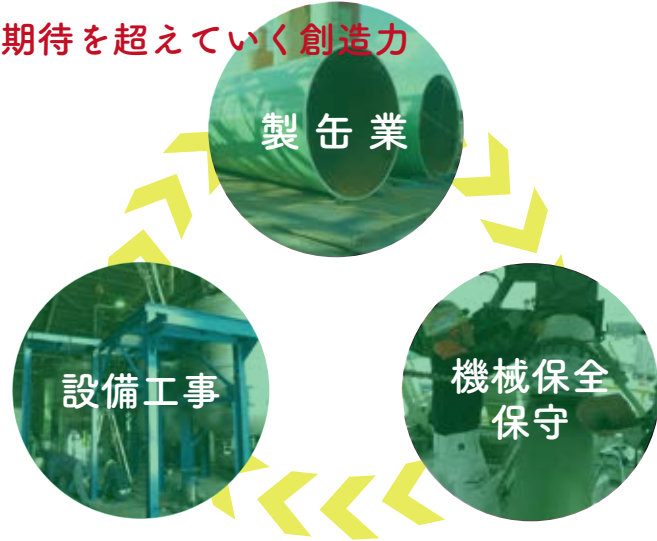
■ 事業説明

- ・ 設計
- ・ 製缶業
- ・ 据付工事
- ・ 機械保全・保守
- ・ 配管工事
- ・ 電気工事
- ・ 土木工事
- ・ 解体工事
- ・ 施工管理（土木・建築）

■ 多様なニーズに各部門の有資格者が対応

■ 企画、設計からの提案が可能

■ 期待を超えていく創造力



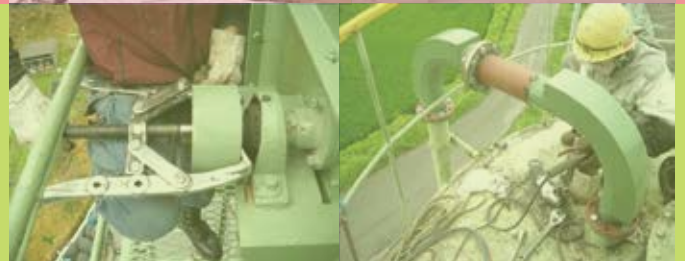
製缶業



設備工事業



機械保全・保守



建設土木工事





20 m³ SS 製タンク



バケットエレベーター 寸法：W600×D1200×H21000



装入集塵ダクト 寸法：φ760×L8100



装入集塵ダクト 寸法：φ3780×H324



攪拌槽タンク 寸法：φ4022×H3070



バケット着床粉塵対策 炉蓋製作・設置 寸法：φ6225×H589



150 t サイロ (2 分割) 寸法：φ3200×L 22000



ベルトコンベアフレーム
寸法：1 スパン W3800×D3600：10 スパン



30 m³ 水貯蔵タンク
寸法：W2600×D3000×H3000



50 t サイロ (内部 2 分割※セメント・フライアッシュ) 寸法: $\phi 2500 \times H9000$



バグフィルター



溶剤タンク / タンク周り作業用ステージ 寸法: $7 \text{ m}^3 \cdot 5 \text{ m}^3$ タンク



原料搬送用スクリーユ・ケーシング
寸法: $200 \text{ A} \times \text{L} 5000$



ダクト
寸法: $\phi 1800 \times 20 \text{ m} \times 6$ 本製作



20 t タンク (鉄源粉貯蔵用)
寸法: $\phi 2000 \times H 5000$

廃水処理脱水設備工事



セメント工場内 容量 50 t サイロ 製作・設置工事



配管新設工事



集塵機、ダクト更新工事（ダクト製作）



制御盤 更新工事



屋外タンク配管更新工事



セメント工場内 容量 120 t サイロ 製作・設置工事



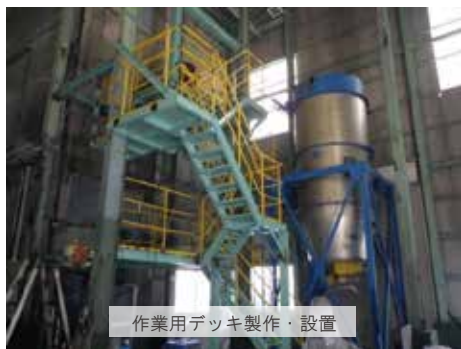
集塵機設置 ダクト製作・設置



原料サイロ製作 設置工事



粉体・原料搬送設備 作業用デッキ製作・設置工事



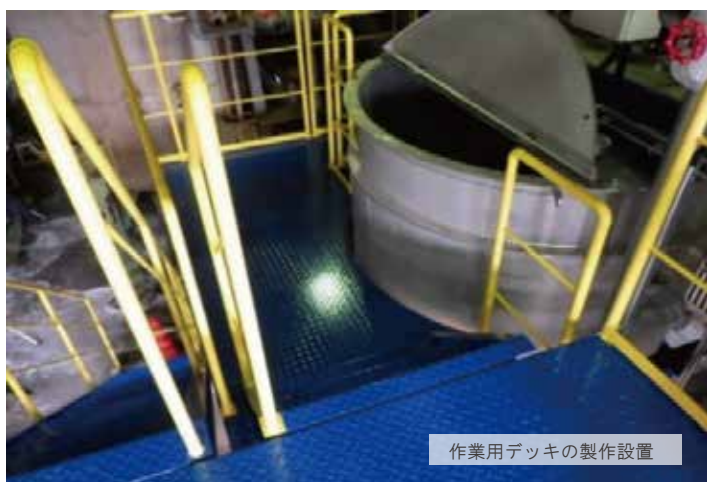
焙焼煙突更新工事 (架台製作・設置 / FRP製煙突 搬入・設置)



攪拌機付き混合槽タンク設置他 一式請負工事（タンク製作、設置、配管、電気、土木）



攪拌機付き混合槽タンク設置他 一式請負工事（タンク製作、設置、配管、電気、土木）



機械保全・保守 MAINTENANCE

設備の修理・改造・安全対策など
様々な機械トラブルにも確かな知識と経験で対応いたします

移動式セメントサイロの設置・解体・メンテナンス



レベル計取替・整備



点検窓取付



サウンディングレベル計取替・整備



BFろ布取替



サイロ圧送バンド管補修・取替



モーター取替



チェーンコンベア 内部セメント研り・補修



モーターチェーン取替



エアスライダー 点検歩廊 増設



バケットエレベーター回り 点検歩廊 床板張替



ベアリング取替



スプロケット交換



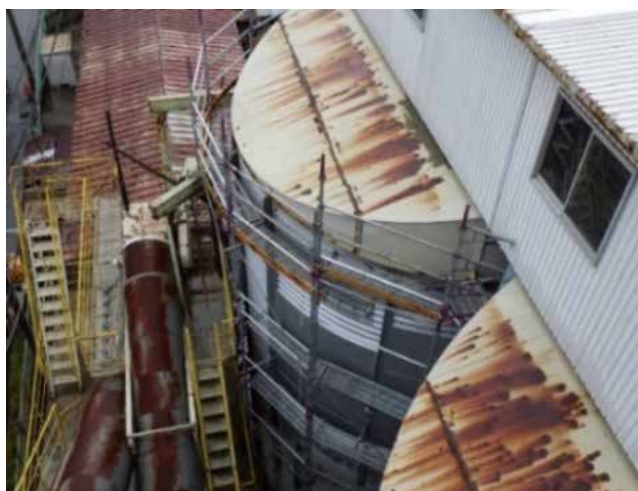
コールゲートサイロ側面鉄板張替 (パッチ当て)



ダンパー補修



コールゲートサイロ屋根の張替



機械基礎工事



側溝 グレーチング改修工事



倉庫前 両開き扉改修工事



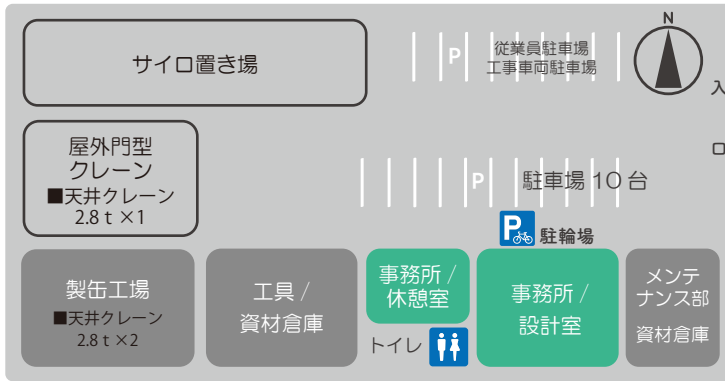
屋外ヤード側溝改修工事



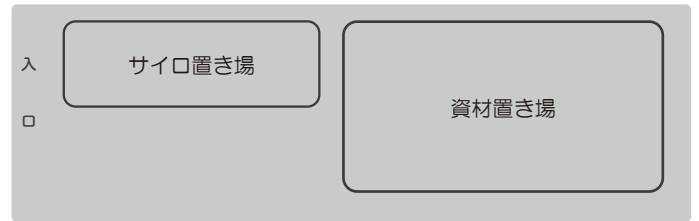
倉庫改修工事



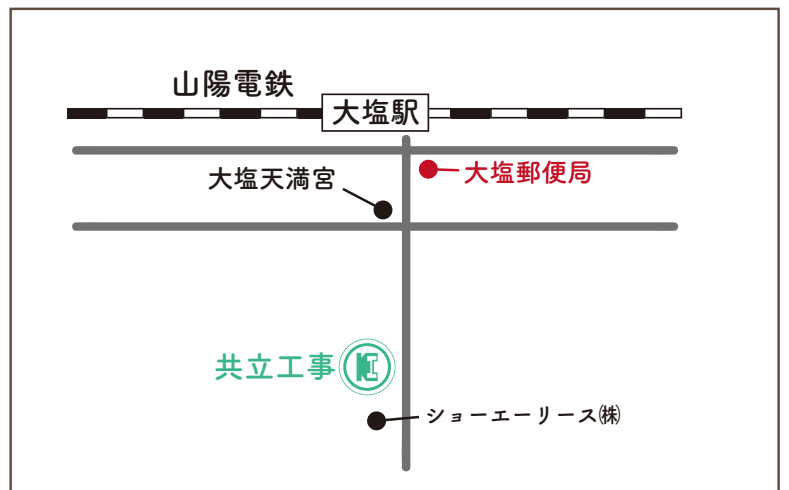
■ 事業所案内



・道路挟んで東側にも資材置場がございます



■ 経路案内



- ・ <最寄り駅> 山陽電鉄 大塩駅から南へ徒歩 10分
- ・ 緑のサイロが目印です

共立工事 有限会社

〒671-0101
 兵庫県姫路市大塩町 2108 番地 4
 tel:079-254-1888 fax:079-254-1901
 事務所営業時間 / 8:00-17:00
 休日 / 日曜日・祝祭日(土曜定休日有)



共立工事

<https://kyouritsu-construction.jp/>



働きがいも 経済成長も 共立工事の取り組み

01 外国人向け企業説明会出展



2023年2024年に外国人向け企業説明会へ出展致しました。
アフガニスタン、チュニジア、ベトナム、フィリピン、ミャンマーなど
多くの優秀な留学生の皆様と交流を致しました。

02 ベトナム現地訪問

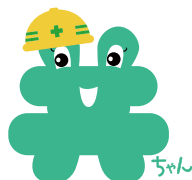


2024年8月に、ハノイ市でエンジニアの採用面接を行いました（第7回目）
技術・人文知識・国際業務の在留資格を所持する彼らとの交流は
大変有意義なものとなりました。
2名の採用を決定しており、「KYOURITSU」には計10名の
優秀なエンジニアが所属してくれています。

03 私鉄沿線 自社広告展開



2024年11月～2025年10月まで、山陽電車車内内の
山陽姫路駅～阪神梅田を運行する直通特急に展開しております。



その他にも業態にとられない様々な取り組みを実施、
公式インスタグラムにて制作例を掲載中です

@design_kyouritsu

広報・PR担当 Designer
馬場 和美
Baba Kazumi

