

# 会社案内

COMPANY BROCHURE

自社の製缶工場での製作、さらに現場工事からメンテナンスまで  
お客様の多様なニーズにお応えします



# 会社概要

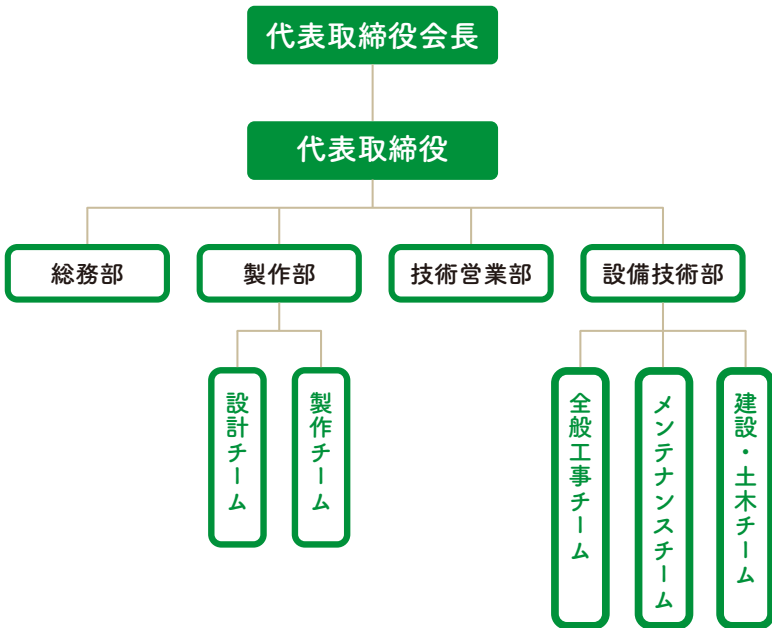
社名	有限会社 共立工事
会社設立	昭和62年11月30日
資本金	6,000千円
登録	知事登録一般建設業
許可番号	知事許可（般-30）第459028号
建設業の種類	機械器具設置工事業 鋼構造物工事業 とび・土工工事業 電気工事業 管工事業
会社役員	代表取締役会長 梶浦 修二 代表取締役社長 梶浦 雅丈
従業員数	令和4年4月現在 20名（ベトナム人エンジニア6名）

## <主な取引会社>

住友大阪セメント株式会社 大阪支店  
住友大阪セメント株式会社 広島支店  
住友大阪セメント株式会社 岡山営業所  
住友大阪セメント株式会社 四国支店  
住友大阪セメント株式会社 東北支店  
エスオーエンジニアリング株式会社  
株式会社イチネンケミカルズ  
山九プラントテクノ株式会社  
サントリープロダクツ株式会社  
神鋼エンジニアリング&メンテナンス株式会社  
機電プラントメンテナンス株式会社（高砂火力発電所内）  
第一工業株式会社  
滝川工業株式会社  
ダイネン株式会社  
中野プランツ株式会社  
日本通運株式会社  
株式会社 日工  
株式会社 ノザワ  
播州調味料株式会社  
三菱マテリアルテクノ株式会社  
アイベステクノ株式会社

他（順不同）

## 組織図



### 有資格者一覧

- ・安全管理者
- ・安全衛生推進者
- ・職長 - 安全衛生推進者
- ・職長 - 安全衛生責任者
- ・2級管工事施工管理技士
- ・玉掛・ガス溶接・アーク溶接
- ・フォークリフト・高所作業車
- ・足場作業主任者（足場特別教育）
- ・フルハーネス特別教育
- ・特定化学物質及び四アルキル鉛等作業主任者
- ・移動式クレーン
- ・小型移動式クレーン
- ・床操作式クレーン
- ・ダイオキシソ等作業従事者特別教育
- ・第二種電気工事士
- ・認定電気工事従事者
- ・電気取扱い業務

## 事業説明

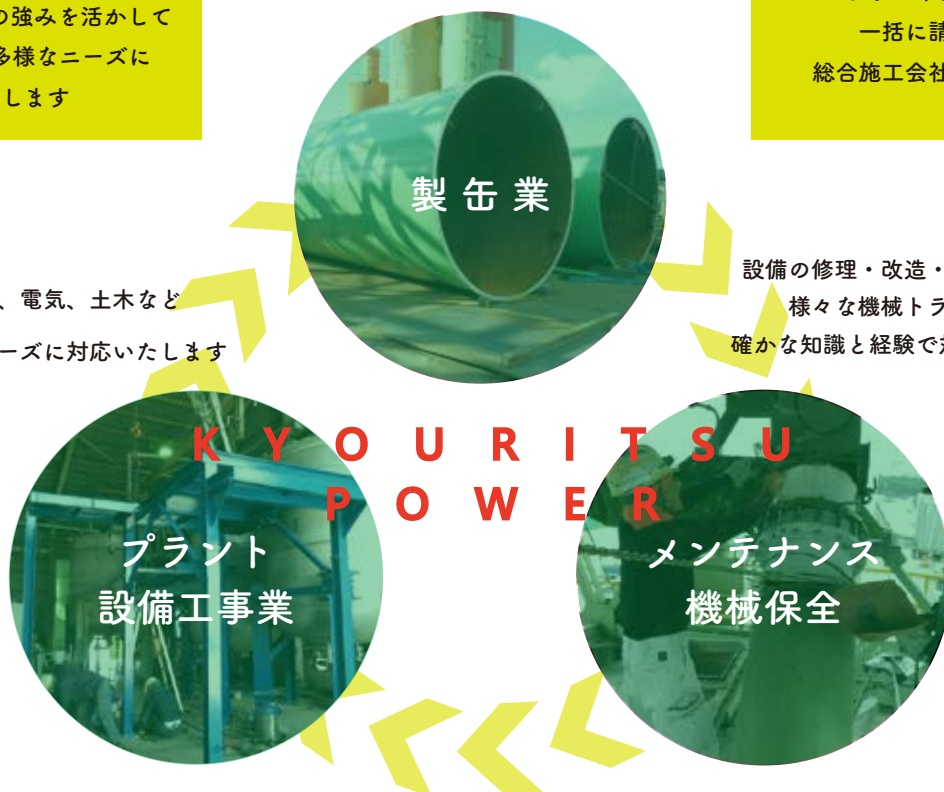
製作、全般工事、メンテナンス  
3部門それぞれの強みを活かして  
顧客の皆様の多様なニーズに  
お応えします

鉄、ステンレス材を主とした製缶業。  
確かな技術で信頼にお応えします

プラント設備工事を  
一括に請け負える  
総合施工会社を目指します

配管、電気、土木など  
幅広いニーズに対応いたします

設備の修理・改造・安全対策など  
様々な機械トラブルにも  
確かな知識と経験で対応いたします





# 製缶業

## PRODUCTION

鉄、ステンレス材を  
主とした製缶業  
確かな技術で信  
頼にお応えします



バケットエレベーター 寸法：W600×D1200×H21000



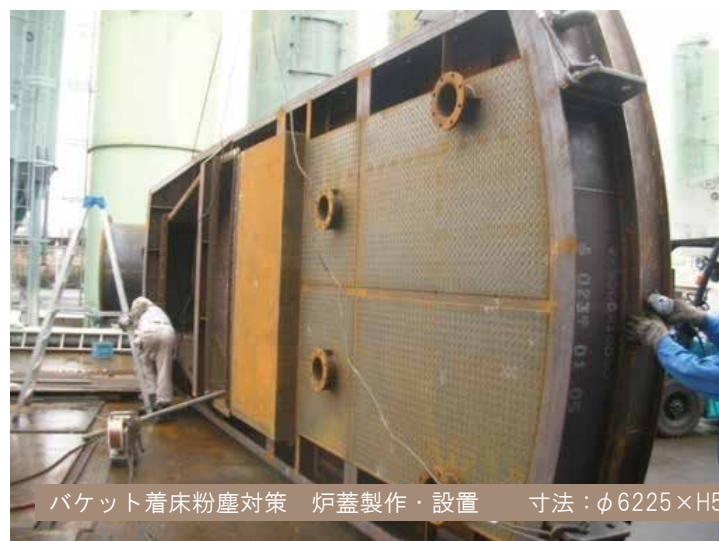
装入集塵ダクト 寸法：φ760×L8100



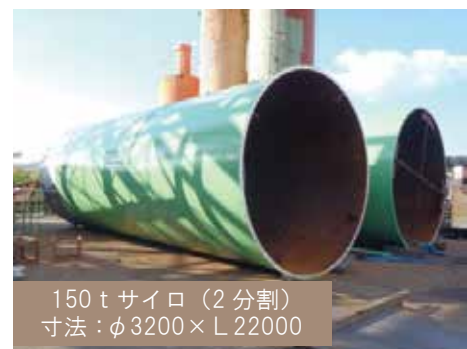
装入集塵ダクト 寸法：φ3780×H324



攪拌槽タンク 寸法：φ4022×H3070



バケット着床粉塵対策 炉蓋製作・設置 寸法：φ6225×H589



150 tサイロ (2分割)  
寸法：φ3200×L22000



ベルトコンベアフレーム  
寸法：1 スパン W3800×D3600：10 スパン



30 m<sup>3</sup>水貯蔵タンク  
寸法：W2600×D3000×H3000

# 製缶業

PRODUCTION



原料搬送用スクリー・ケーシング  
寸法：200A×L5000



ダクト  
寸法：φ1800×20m×6本製作



20 t タンク（鉄源粉貯蔵用）  
寸法：φ2000×H5000



50 t サイロ（内部 2 分割※セメント・フライアッシュ）寸法：φ2500×H9000



バグフィルター



溶剤タンク / タンク周り作業用ステージ 寸法：7 m<sup>3</sup>・5 m<sup>3</sup>タンク





# メンテナンス

MAINTENANCE

設備の修理・改造  
安全対策など様々な  
機械トラブルにも確かな知識  
と経験で対応いたします



移動式セメントサイロの設置・解体・メンテナンス



サウンディングレベル計取替・整備



レベル計取替・整備



点検窓取付



サイロ圧送バンド管補修・取替



チェーンコンベア 内部セメント研り・補修





# メンテナンス

MAINTENANCE



ベアリング取替



モーター取替



スプロケット交換



モーターチェーン取替



エアライダー 点検歩廊 増設



バケットエレベーター回り 点検歩廊 床板張替



# メンテナンス

MAINTENANCE



コールゲートサイロ側面鉄板張替（パッチ当て）



コールゲートサイロ屋根の張替



ダンパー補修



B F ろ布取替



# プラント 設備工事業

CONSTRUCTION

配管、建築・土木など  
幅広いニーズに  
対応いたします

攪拌機付き混合槽タンク設置他  
一式請負工事（タンク製作、設置、配管、電気、土木）



SUS316 タンク製作



作業用デッキ製作



タンク本体搬入



7 m<sup>3</sup>・5 m<sup>3</sup>タンク 搬入・設置



攪拌機 搬入・設置



配管工事



基礎工事



電気工事（制御盤製作など）



作業用デッキの製作設置



作業用デッキの製作設置



作業用デッキの製作設置



作業用デッキの製作設置

プラント  
設備工事業  
CONSTRUCTION

焙焼煙突更新工事  
(架台 製作・設置 / FRP製煙突 搬入・設置)



集塵機設置  
ダクト製作・設置



原料サイロ製作  
設置工事



プラント  
設備工事業  
CONSTRUCTION

粉体・原料搬送設備  
作業用デッキ製作  
設置工事



セメント工場内 容量 120 t サイロ 製作・設置工事



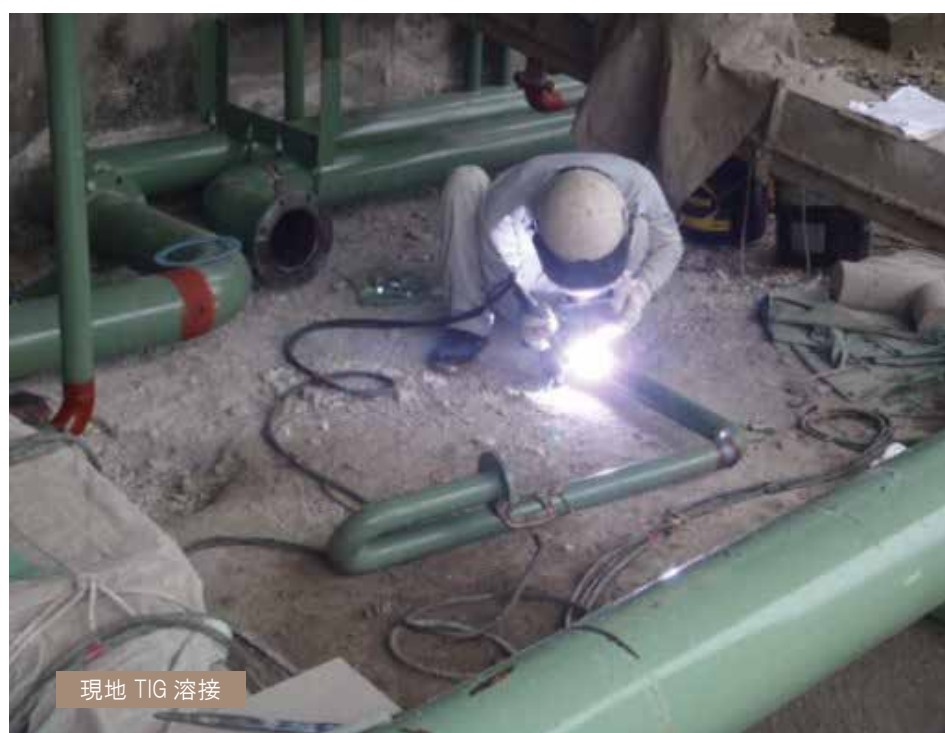
# プラント 設備工事業

CONSTRUCTION

## セメント工場内 容量 50 t サイロ 製作・設置工事



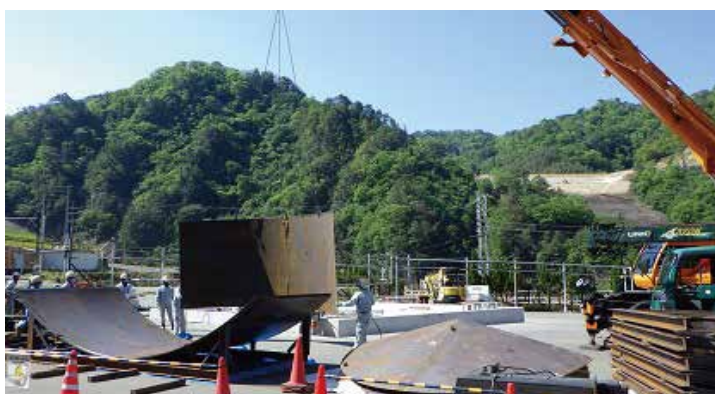
## セメント設備配管更新工事





プラント  
設備工事業  
CONSTRUCTION

廃水処理脱水設備工事



プラント  
設備工事業  
CONSTRUCTION

配管新設工事





# プラント 設備工事業

CONSTRUCTION

## 集塵機、ダクト更新工事（ダクト製作）



集塵機設置（足場仮設・保温工事）



集塵ダクト更新



集塵機・ダクト更新

## 制御盤 更新工事



既設制御盤 基礎工事



制御盤設置 基礎工事



配線

# 建設・土木

CIVIL ENGINEERING

## 側溝 グレーチング改修工事



## 倉庫前 両開き扉改修工事





# 建設・土木

CIVIL ENGINEERING

## 屋外ヤード側溝改修工事



## サイロ昇降架台 製作・設置工事



# 建設・土木

CIVIL ENGINEERING



## 機械基礎工事



## 倉庫改修工事

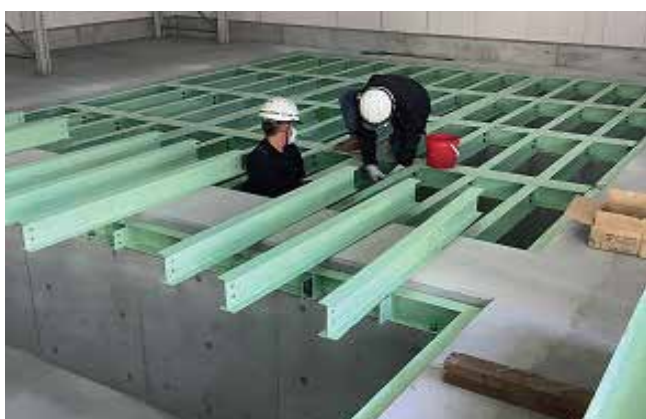




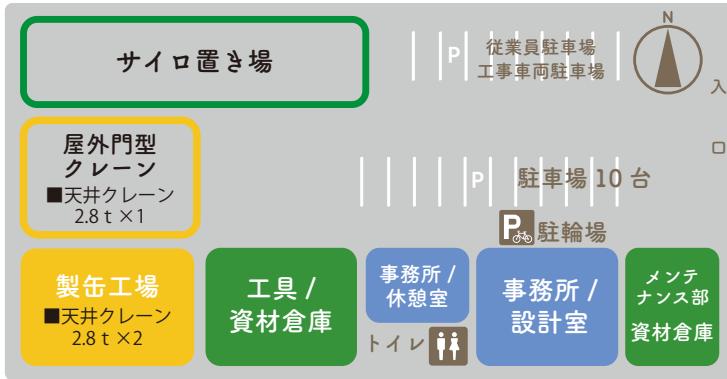
# 建設・土木

CIVIL ENGINEERING

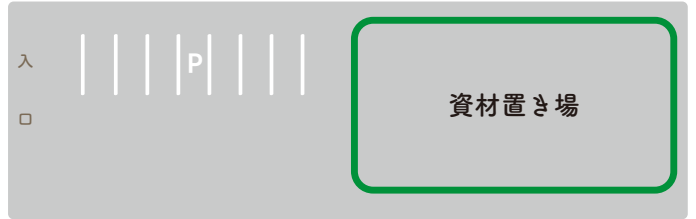
## 屋内工場ピット施工及び溝蓋製作・設置



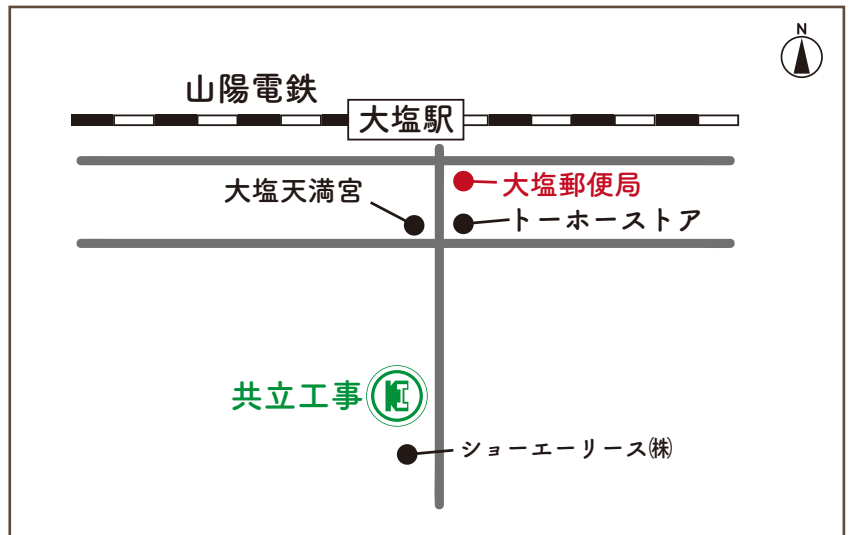
# 構内案内



・道路挟んで東側に第二駐車場がございます



# 経路案内



- ・<最寄り駅>山陽電鉄 大塩駅から南へ徒歩 10 分
- ・緑のサイロが目印です

## 有限会社 共立工事

〒671-0101  
 兵庫県姫路市大塩町 2108 番地 4  
 tel:079-254-1888 fax: 079-254-1901  
 事務所営業時間 / 8:00-17:00  
 休日 / 日曜日・祝祭日 (土曜定休日有)

共立工事



<https://kyouritsu-construction.jp/>